

Mon guide Cha'coud

Tuto couture : La trousse sherpa !

Cette petite trousse rectangulaire est un indispensable à coudre! Ce format est parfait pour les crayons, le maquillage, pour ranger le matériel de couture ou simplement à glisser dans la valise.

Elle peut être un cadeau idéal pour Noël ou pour la rentrée des classes de votre petit bout, pour avoir une trousse unique!

Atelier 27 et moi même avons adoré l'imaginer ! Nous avons voulu te faire travailler le sherpa et apporter des petits détails avec l'imprimé de ta doublure.

Notre trousse nécessite très peu de matière, tu pourras revaloriser des chutes pour la réaliser.



L : 20cm
H : 8cm
P : 9cm

2h

Charlotte Le mot de la créatrice

Moi c'est Charlotte, je suis passionnée par la couture et tous les petits travaux manuels depuis que je suis toute petite ! C'est aux côtés de ma grand-mère que je me suis lancée dans la couture, elle m'a donné envie de sauter le pas pour en faire mon métier. J'apprends chaque jour de nouvelles techniques, j'acquiers en rapidité, technicité et minutie. La couture ne cesse de me surprendre et me comble quotidiennement. J'aime passer de l'imagination d'un modèle à la phase finale de sa réalisation ! J'en suis souvent très fière !



  Cha' coud



Matériel nécessaire (et métrage)

- Imprimante format A4
- Ta machine à coudre
- 60 cm de sherpa
- 40cm d'imprimé
- 1 fermeture à glissière non séparable de 30cm
- 1 étiquette décorative
- 1 anneau pour glisser dans la languette (facultatif)
- Fil assorti
- Ciseaux
- Épingle
- Épingle à nourrisse
- Réglet

Matières conseillées

J'ai réalisé ma trousse dans un sherpa mais elle peut être réalisé dans un jeans, un jacquard, un chambray, un coton, une gabardine, un matelassée, velours... En fonction de tes envies et de la saison !

Où s'équiper ?

Chez Atelier 27 pour les matières, en magasin de tissu pour les fournitures.

Bonne couture !



Etape 1

Trace et découpe les pièces

Imprime ton patron, pour cela tu peux t'aider du guide d'impression envoyé.

Découpe toutes les pièces et positionne-les sur ton tissu.

Coupe ton tissu au ras du papier. Pour le rectangle de l'étiquette, je te conseille de le couper au ciseau cranteur pour que ton tissu ne s'effiloche pas avec le temps.

Toutes les marges de coutures sont comprises et visibles dans le patron, il n'y a rien à ajouter

Tu dois avoir les pièces suivantes :

TISSU

x1 Extérieur

x1 Languette

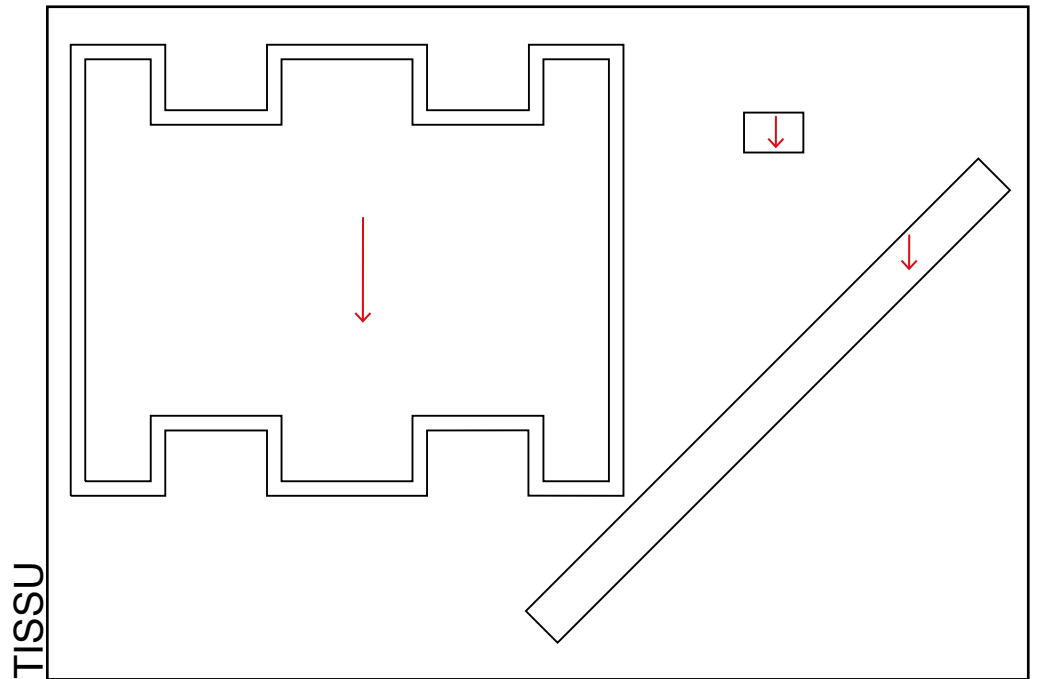
x1 bande de Biais de 60x3cm

DOUBLURE

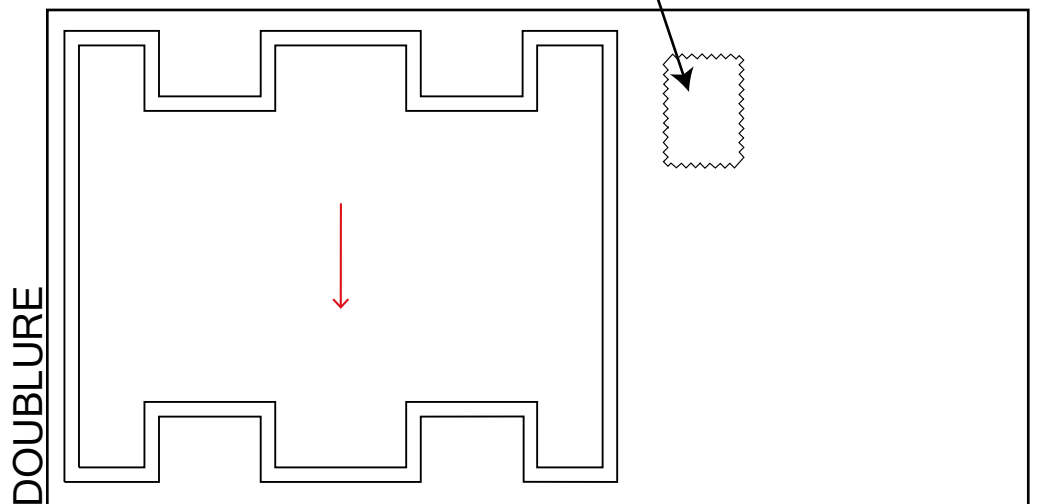
x1 Intérieur

x1 rectangle de 8x5.5cm pour l'étiquette (la taille peut varier en fonction de l'étiquette choisie)

Plan de coupe



Rectangle de contour d'étiquette

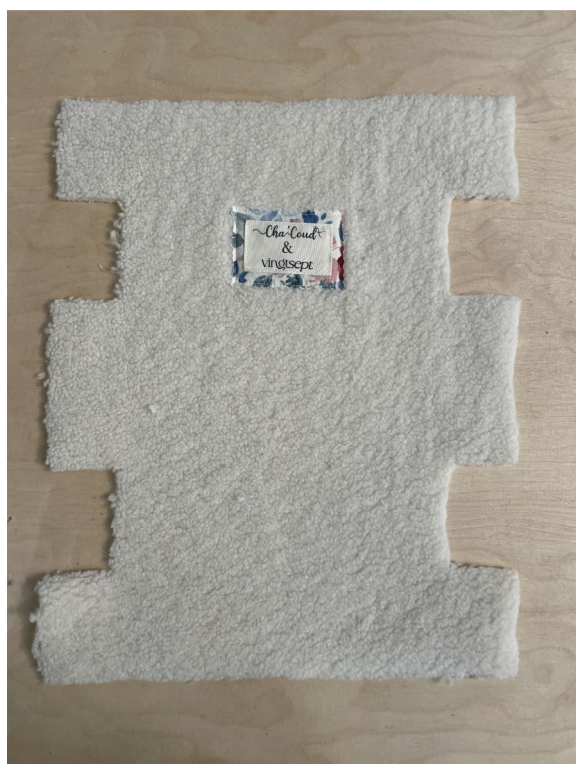


Etape 2

Centre ton étiquette décorative, puis viens la coudre sur le rectangle concerné.

Tu vas faire une couture nervure* sur tout le tour de l'étiquette.

*une couture nervure est une couture à environ 2mm du bord



Etape 3

En respectant les pointages, viens plaquer ton étiquette sur l'extérieur de ta trousse.

Le sherpa est une matière qui, de part son épaisseur, va beaucoup glisser. Il faut que tu veilles à bien épingler pour réussir le centrage de ton étiquette.

Si ton sherpa est vraiment épais, tu peux aussi le dégarnir un peu juste sous l'étiquette.

Etape 4

Coulisse ta petite languette. Pour cela, plie-là en 2 endroit contre endroit et assemble-la à 0,5cm sur le grand côté. Puis, à l'aide d'une épingle à nourrisse, retourne-la.



Etape 5

Viens pré piquer cette languette à 0.5cm du bord. Elle se positionne sur le côté droit de la trousse lorsqu'elle est face à toi. Un crantage est là pour te guider.

Fermeture à glissière
entre les 2 tissus

Etape 6

Positionne ta fermeture à glissière sur l'un des grands côté en tissu sherpa endroit contre endroit. Ton curseur doit aller de droite à gauche. Place la doublure par dessus, toujours endroit contre endroit. Épingle et coud au bord de ta fermeture à glissière à l'aide d'un pied une branche.



Endroit de ton sherpa

Envers de ta doublure



Etape 7

Ta fermeture à glissière est à présent coincée en sandwich entre ton sherpa et ta doublure. Avec ton ongle ou le bord de ton réglet, frotte le bord du sherpa pour que les poils du sherpa reprennent du volume.

Etape 8

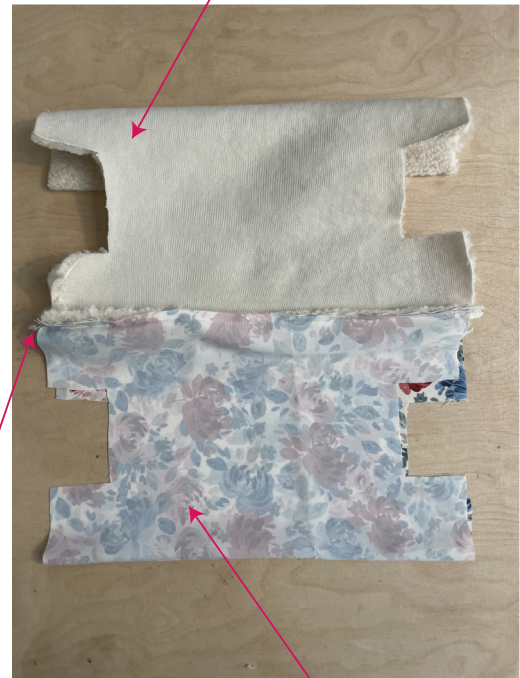
Tu vas réaliser cette même opération d'assemblage avec le second côté de ta trousse.

L'endroit de ta fermeture à glissière sur l'endroit du sherpa, dessous, la doublure, et tu assembles avec le pied une branche.

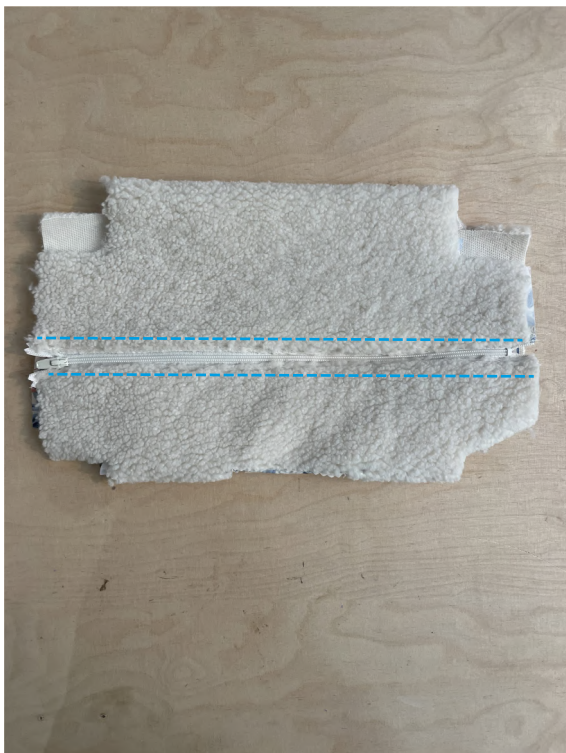
Veille à bien tirer les poils pour un joli rendu.

Fermeture à glissière
entre les 2 tissus

Envers de ton sherpa



Envers de ta doublure



Etape 9

Pour que ta fermeture à glissière ne se coince pas dans le sherpa ou la doublure, tu vas réaliser une surpiqûre à 0,5cm du bord du zip.

Tire bien tes tissus pour qu'ils soient bien à plat quand tu réalises cette surpiqûre.

Veille à bien tirer les poils pour un joli rendu.

Etape 10

Tu peux ensuite assembler les côtés de la trousse. Pour cela, positionne l'intégralité de ta trousse sur l'envers.

Avant de coudre, assure toi que le curseur de la fermeture à glissière est bien à l'intérieur de l'ouvrage et au centre (la fermeture à glissière doit donc être un peu ouverte).

Viens maintenant coudre les côtés à 1cm.



Endroit de ton biais



Etape 11

Tu vas venir ganser tes coutures, c'est à dire, poser du biais sur les coutures.

Pour cela, utilise ta bande biais préalablement coupée. Positionne l'endroit de ton biais sur l'endroit de ta trousse et viens piquer à 0,5cm du bord. Maintenant rabat cette bande (prévois un retour de 0,5cm également) et viens piquer ta bande à nervure. Tu peux couper les extrémités de ton biais.

Etape 12

Pince les 4 angles, endroit contre endroit, épingle-les et assemble-les à 1 cm (cette couture correspond aux côtés de ta trousse).



Etape 13

En suivant les mêmes directives que l'étape 10, viens ganser tes coutures. Tu peux retourner la trousse et venir gratter toutes les coutures pour redonner du volume au sherpa ! :)



Etape 14

Profite !

Et voilà, tout est prêt ! J'espère que ta création te plaît. J'ai été ravie de partager ce moment avec toi !

Je serais contente que tu laisses un commentaire sur le site, tu peux noter les patrons et les commenter.

J'ai hâte de voir ta création, tu peux la partager avec le #latroussesherpa.

À très bientôt pour une nouvelle aventure

Charlotte.

Trousse Sherpa
Taille Unique

Toutes les marges de couture sont
incluses et visibles sur le patron.

Cha'coud

PATRONS DE COUTURE

Nom du modèle

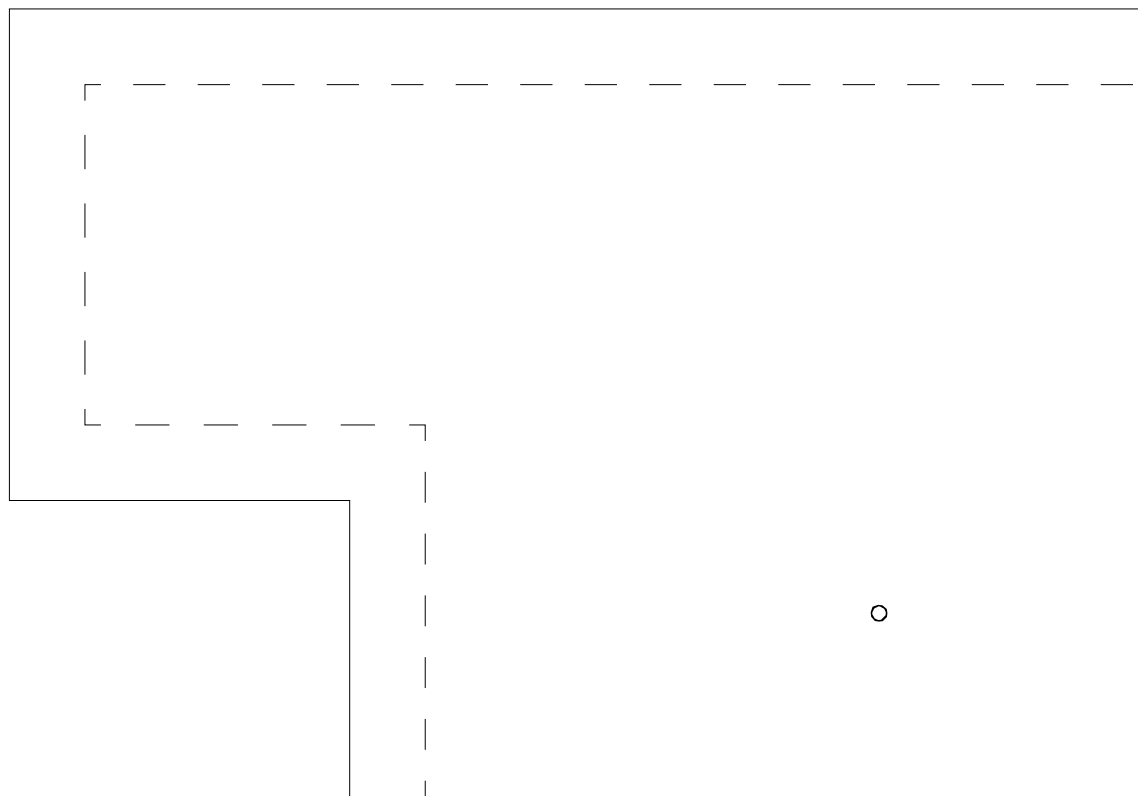
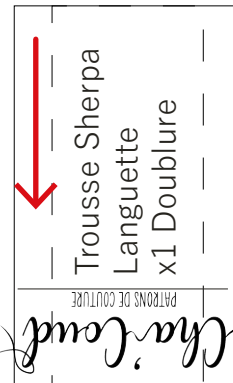
Nom de la pièce

Nombre de fois à couper

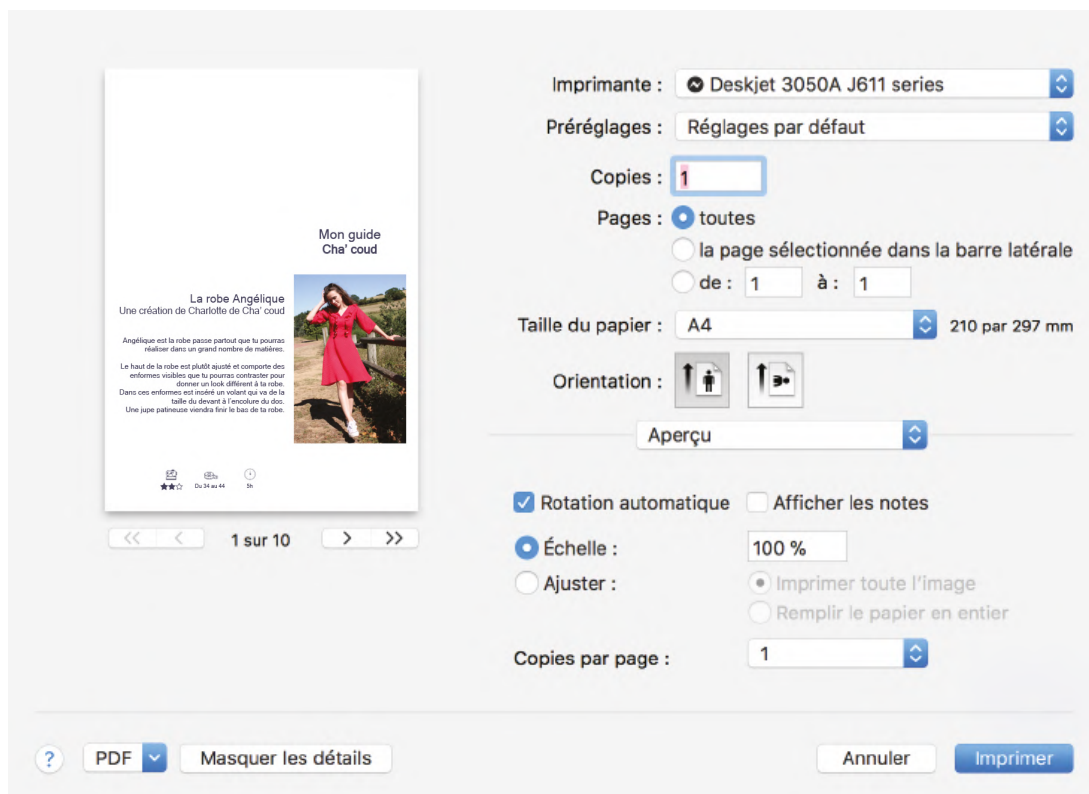


Sens du tissu

Carré test
5x5

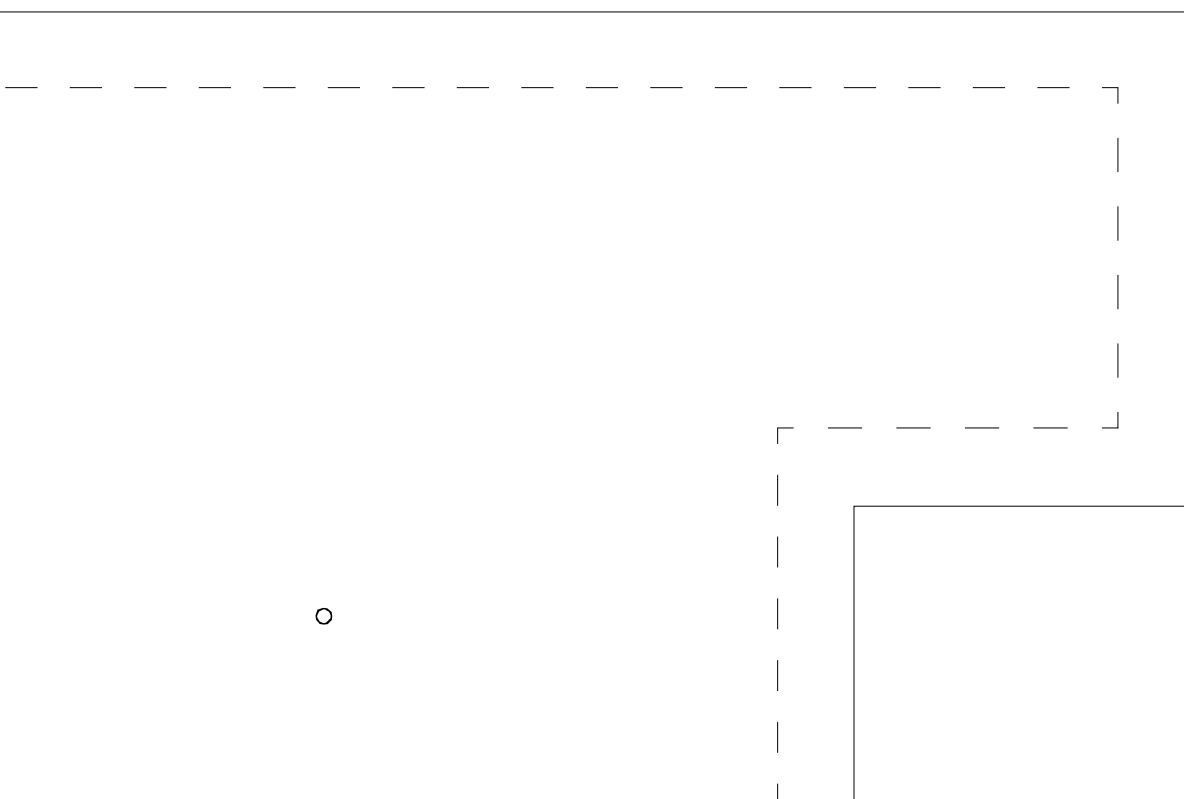


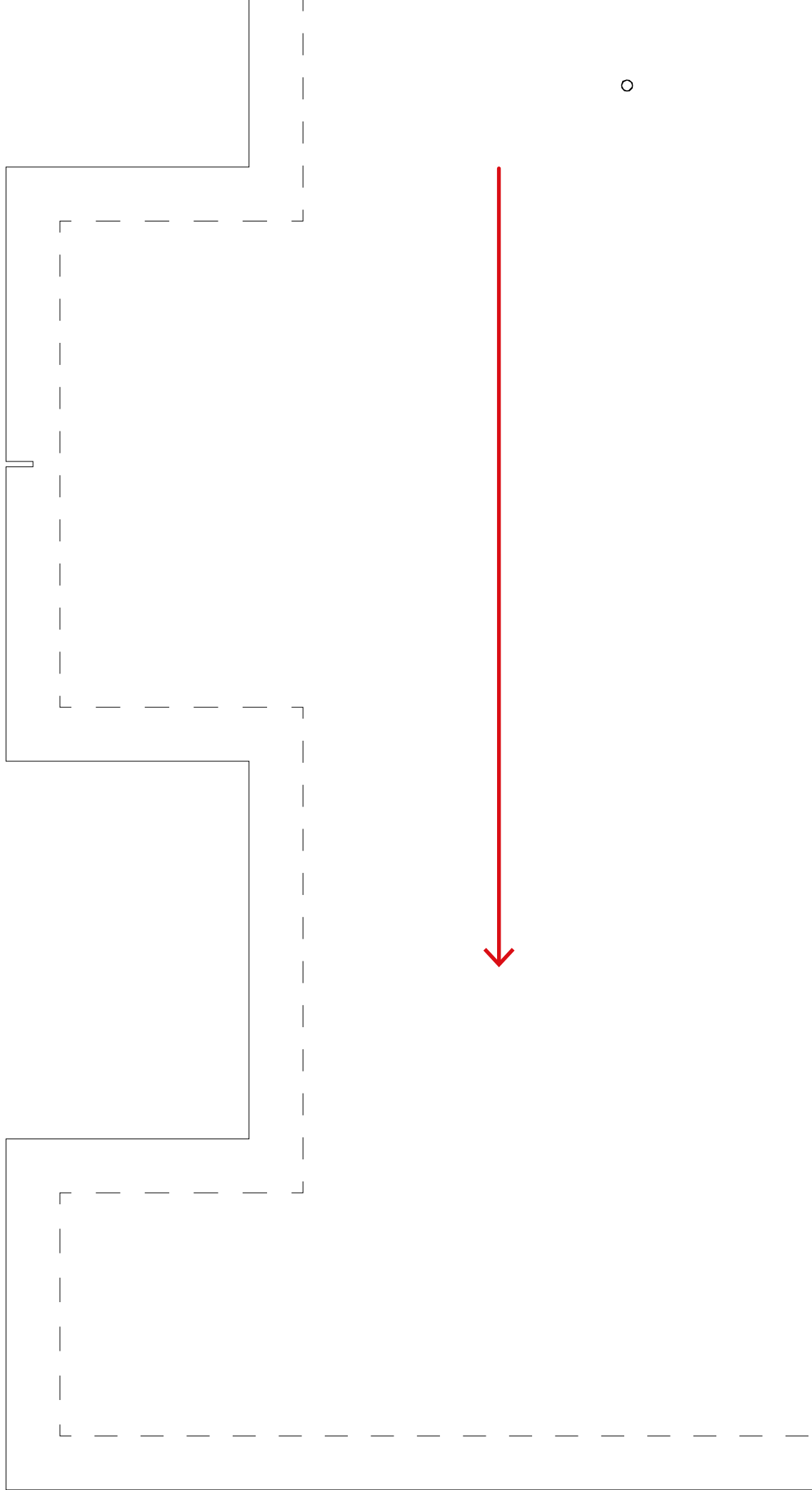
Imprime ton patron en respectant l'orientation et la taille des pages.



Sur la première page de ta planche patron, tu retrouves la légende ainsi qu'un carré test de 5cm x 5cm pour valider ton échelle.

Les feuilles doivent être scotchées bord à bord, ne pas tenir compte de l'interruption des lignes due aux marges d'impression, tu peux les relier à la main.





o

Cha'Cloud

PATRON DE COUTURE

Trousse Sherpa
Extérieur + intérieur
x1 Sherpa
x1 Doublure

